

Projekt

Neubau Aufnahme und Krisenintervention, Forensische Klinik ZfP

Zentrum für Psychiatrie (ZfP) Süd, Weißenau



Planungsphase							Plan-ID (Gewerk)	Kurzname
Ausführungsplanung							A (ARCH)	ÜB_5417_0
Planinhalt							Baumaßnahmen Nr.	
Sicherheitsanforderungen G01							2023-529	
Kürzel	Phase	Bauteil	Planart	Ebene	Planteil	Plan Nr.	Index	
ZFPW	5	-	ÜB	G01	-	5417	0	
Gefertigt		Geprüft		Maßstab		Format H/B		
at		ts		1:200		297 / 620		
Erstellung				Stand				
04.03.2025				27.03.2026				

Architekt
hjp architekten PGmbB
 Beethovenstraße 5c
 97080 Würzburg
 info@hjp-architekten.com
 +49 931 465538 0
 +49 931 465538 29
 www.hjp-architekten.com

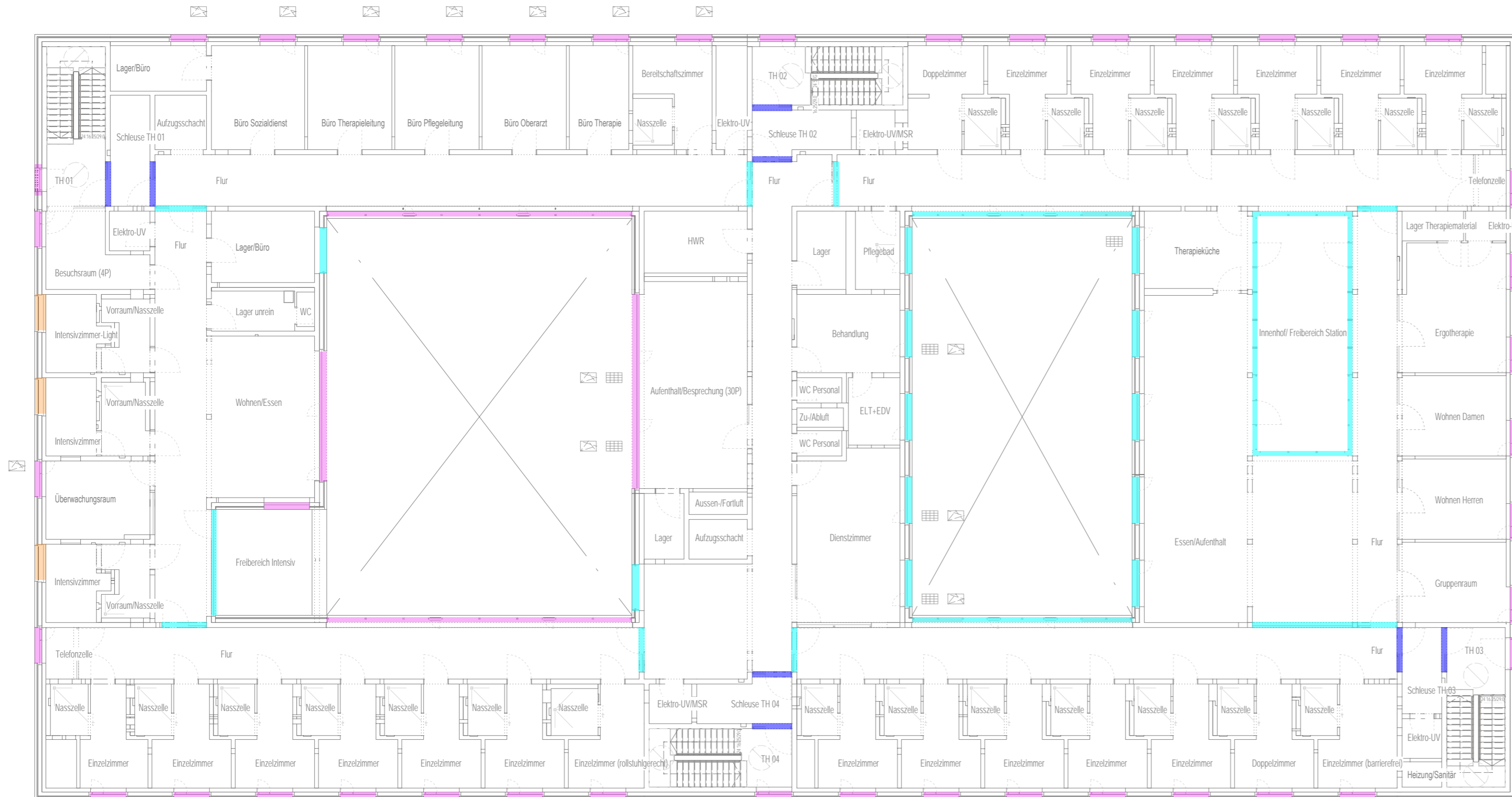
hjparchitekten
 Partnerschaftsgesellschaft mbB

Bauherr
Zentrum für Psychiatrie Süd
 Weingartshofer Str. 2
 88214 Ravensburg
 Emailadresse
 +49 751 7601 0
 +49 751 7601 2413
 www.zfp-web.de

zfp
 Südwürttemberg

Legende
Sicherheitsanforderungen Türen/Fenster/Verglasungen

RC4	Bereiche Patientenaufkommen mit Fluchtgefahr	RC4 / P8B	RC4 / P8B von innen	RC3	RC3 von außen + in Anlehnung an RC3 von innen
RC2	RC2 von außen + in Anlehnung an RC2 von innen	keine Anforderung	Bereiche Patientenaufkommen mit erhöhter Fluchtgefahr ohne Anforderungen da kein Patientenaufkommen		Dreh- / Kippfenster
	Bereiche Patientenaufkommen ohne Fluchtgefahr				Insektenschutz



Projekt

Neubau Aufnahme und Krisenintervention, Forensische Klinik ZfP

Zentrum für Psychiatrie (ZfP) Süd, Weißenau



Planungsphase							Plan-ID (Gewerk)	Kurzname
Ausführungsplanung							A (ARCH)	ÜB_5418_0
Planinhalt							Baumaßnahmen Nr.	
Sicherheitsanforderungen G02							2023-529	
Kürzel	Phase	Bauteil	Planart	Ebene	Planteil	Plan Nr.	Index	
ZFPW	5	-	ÜB	G02	-	5418	0	
Gefertigt							Erstellung	Stand
at							04.03.2025	27.03.2026

Architekt

hjp architekten PGmbH

Beethovenstraße 5c
97080 Würzburg
info@hjp-architekten.com

+49 931 465538 0
+49 931 465538 29
www.hjp-architekten.com

hjparchitekten
Partnerschaftsgesellschaft mbB

Bauherr

Zentrum für Psychiatrie Süd

Weingartshofer Str. 2
88214 Ravensburg
Emailadresse

+49 751 7601 0
+49 751 7601 2413
www.zfp-web.de

zfp
Südwestwürttemberg

Legende Sicherheitsanforderungen Türen/Fenster/Verglasungen

RC4	Bereiche Patientenaufkommen mit Fluchtgefahr	RC4 / P8B	RC4 / P8B von innen	RC3	RC3 von außen + in Anlehnung an RC3 von innen
RC2	RC2 von außen + in Anlehnung an RC2 von innen	keine Anforderung	Bereiche Patientenaufkommen mit erhöhter Fluchtgefahr ohne Anforderungen da kein Patientenaufkommen		Dreh- / Kippfenster
	Bereiche Patientenaufkommen ohne Fluchtgefahr				Insektenschutz